

# CENNTRO

## AVANTIER



EDGYBYCENNTRO.HU



## VERSCHMELZUNG VON EXTREMEN IN EINEM ELEKTRISCHEN STADTAUTO.

Das erste Modell in der Kategorie E-dgy,  
der **CENNTRD AVANTIER** ist ein Auto, das dich  
von der Masse abheben lässt.

# Cheekily eccentric



Ein Auto mit einer eigenen, einzigartigen Identität. Ein Auto, das die eigene Aussage über die eigene Persönlichkeit macht. Ein Auto für diejenigen, die der Welt mitteilen wollen, wer sie sind.

Das exzentrische Design des Cenntro Avantier hat uns dazu veranlasst, die Kategorie E-dgy zu schaffen, die Fahrzeuge mit Aussagekraft umfasst. Dieses Modell verfügt über Stilelemente, die den Test der Zeit überdauern werden.

# Jaw-droppingly compact



Der Cenntro Avantier wird nicht umsonst als elektrisches Stadttauto bezeichnet, denn dank seiner Größe passt er auch an Orte, an denen andere Autos nur schwer Platz finden würden. Sein kompaktes Design ist besonders vorteilhaft in der Stadt, wo viele Menschen es schwierig finden Schwierigkeiten haben, genau zu parken, und oft feststellen, dass zwar ein Platz frei aber durch andere Fahrzeuge, die sich hineinzwängen, unbrauchbar wird.



Problem gelöst! Dieses Auto passt auch in kleinere Lücken.



2980 mm



1490 mm



1637 mm

# Peculiarly sustainable

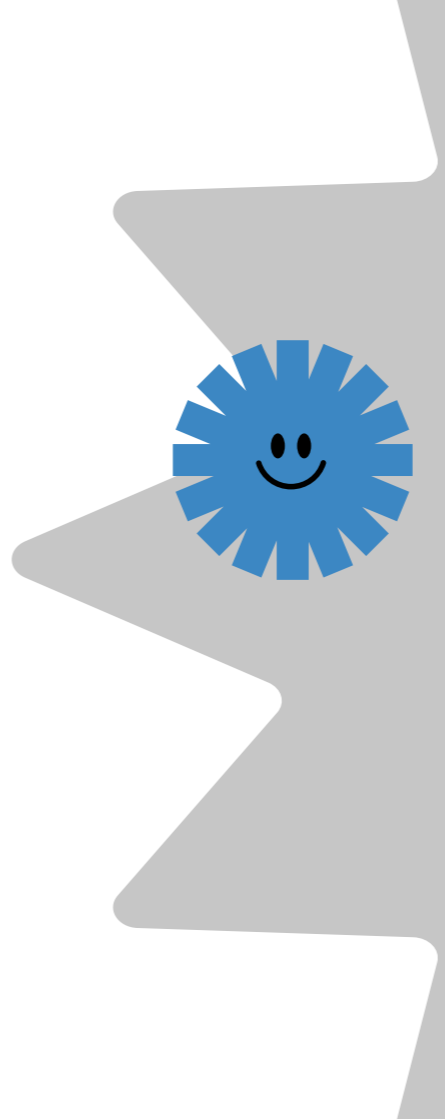


Es entlastet Sie nicht nur von den schwankenden Benzinpreisen, sondern verringert auch Ihren ökologischen Fußabdruck, da es zu 100 % elektrisch und damit nachhaltig ist. Seine Reichweite von 182 km reicht für mehrere Tage in der Stadt, und es dauert nur 8 Stunden, um ihn vollständig aufzuladen, so dass eine Nacht oder ein Arbeitstag ausreicht, um ihn um es wieder einsatzbereit zu machen.

**Reichweite: sogar 182 km\***

**Ladezeit (0-100%): 6-8 Stunden**

\* Die Reichweite kann aufgrund verschiedener Faktoren variieren, wie z. B. Fahrstil, Wetter, Straßenverhältnisse usw.



Die wachsende Zahl von Elektroautos wird auch durch die Anreize unterstützt, Benzinautos zu ersetzen.

Neben dem kostenlosen Parken in der Stadt gibt es auch verschiedene steuerliche Anreize für diejenigen, die in ein E-dgy-Modell investieren.



Sehen Sie sich auch den Innenraum an!







# Shades of astonishment

ES IST IN DEN FOLGENDEN FARBEN ERHÄLTlich

MILCH  
WEISS



HELL  
VIOLETT



OZEAN  
BLAU

MINT  
GRÜN



# Technische Daten

## KONFIGURATION

Bereifung	145/70 R12
Klimaanlage	●
Airbag	●
Fensterheber	Elektrisch
USB-Anschluss	●
Parkradar	●
Parkkamera	●
Radio	●
Bluetooth	●
EPS	●
ABS	●
EBD	●
Niedrigere Geschwindigkeitsanzeige	●
Sicherheitsgurtwarnung	●
Reifendruckkontrolle	●
Berganfahrhilfe	●
Rekuperation	●
ECO + Sportmodus	●

● Standard

## BATTERIE

Batterietyp	Lithium
Batteriekapazität	14 kWh
Ladespannung	220V
Ladezeit	8 Std.

## MOTORLEISTUNG

Motortyp	AC
Max. Geschwindigkeit	90 km/h
Steigung	25%
Reichweite	182 km
Maximalleistung	22.3 kW
Maximales Drehmoment	85 Nm

## Abmessungen

Länge	2980 mm
Breite	1490 mm
Höhe	1637 mm
Vorder/Hinterachsweite	1295/1295 mm
Radstand	1960 mm
Laderaumabmessungen (B x H x T)	1150x700x900 mm

## Rahmenparameter

Antriebsart	Hinterradantrieb
Vordere Aufhängung	MacPherson unabhängige Aufhängung
Hintere Aufhängung	Tri-Link unabhängige Aufhängung
Vordere/hintere Bremse	Scheiben/Trommel

## GEWICHT UND KAPAZITÄT

Eigengewicht	724 kg
Bruttogewicht	1074 kg
Mindestwendekreis	4 m
Sitzplätze	2 Personen

## Farboptionen

Verfügbare Farben
-------------------

Hellviolett/Mintgrün/Milchweiss/Aquablau

\* Die Reichweite kann von verschiedenen Faktoren wie Fahrstil, Wetter, Straßenverhältnissen usw. variieren



# CENNTRO

AVANTIER



[avantier.de](http://avantier.de)

